

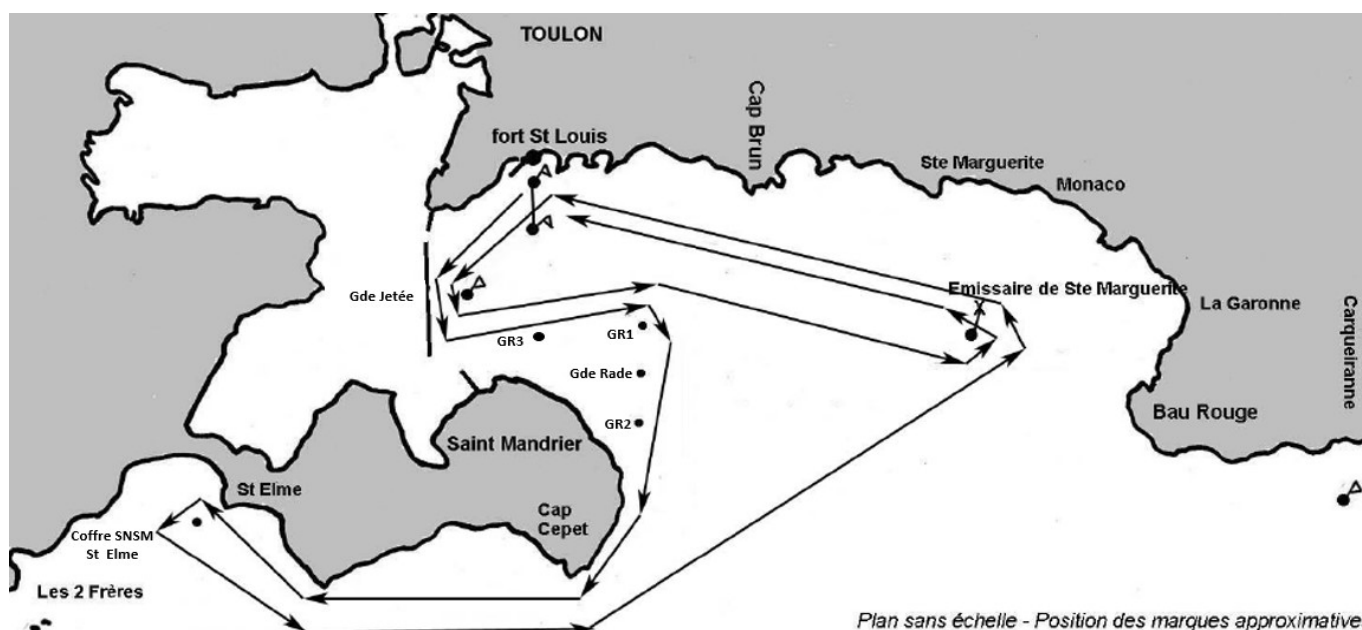
ANNEXES

PACOURS

ZONE INTERDITE ET ZONE DANGEREUSE

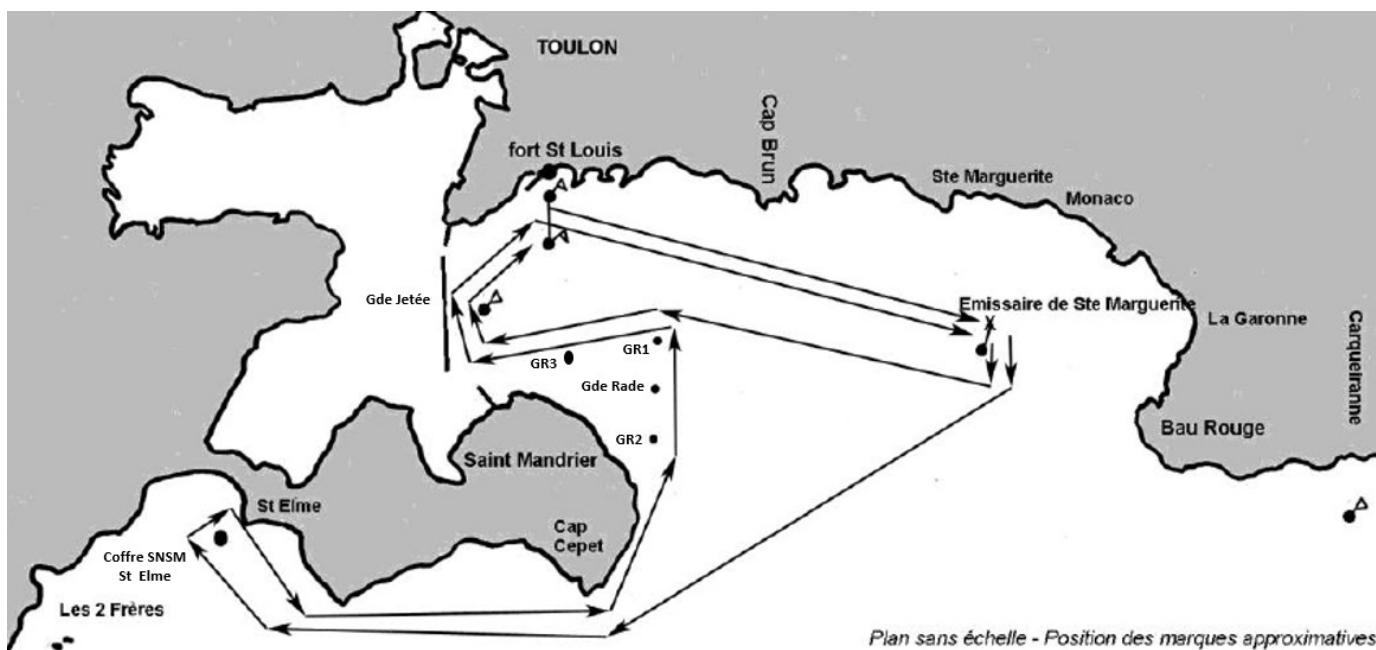
PARCOURS N°1 : 19 milles au total, 14 pour les classes P

1. Ligne de départ
2. Laisser à bâbord la bouée gonflable mouillée à environ 300 mètres dans l'Est de la Grande jetée, à 100 mètres dans le Sud de la Petite passe.
3. Laisser à tribord les bouées de chenal GR3, GR1 (vertes), Gde Rade (rouge et blanche), GR 2 (rouge).
4. Laisser à bâbord le coffre SNSM Saint-Elme mouillé à environ 400 mètres dans l'Ouest du port de Saint-Elme et 400 mètres dans le Sud de la plage des Sablettes.
5. Laisser à bâbord la marque spéciale Émissaire de Sainte-Marguerite (bouée métallique jaune).
6. Laisser à bâbord la bouée gonflable mouillée à environ 300 mètres dans le Sud du Fort Saint-Louis. **(arrivée classes P1 et P2)**
7. Laisser à bâbord la bouée gonflable mouillée à environ 300 mètres dans l'Est de la Grande jetée, à 100 mètres dans le Sud de la Petite passe.
8. Laisser à tribord les bouées de chenal GR3 et GR1 (vertes).
9. Laisser à bâbord la marque spéciale Émissaire de Sainte-Marguerite (bouée métallique jaune).
10. Ligne d'arrivée



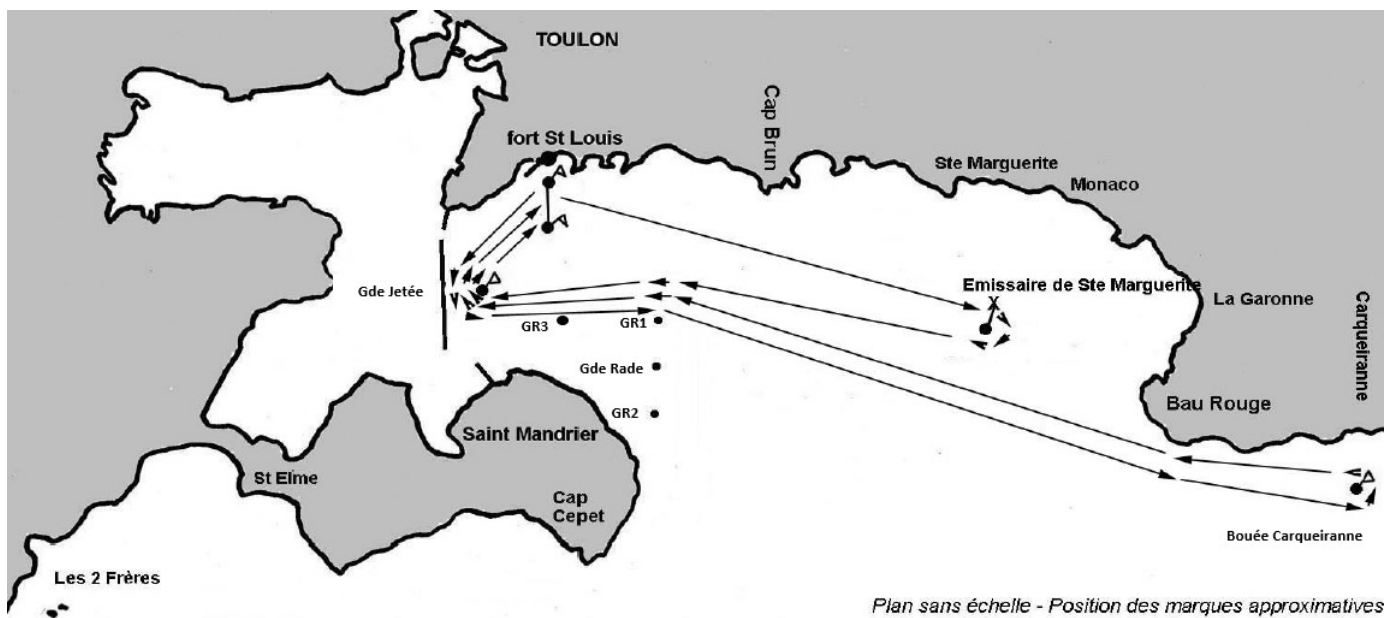
PARCOURS N°2 : 19 milles au total - 14 pour les classes P

1. Ligne de départ
2. Laisser à tribord la marque spéciale Émissaire de Sainte-Marguerite (bouée métallique jaune).
3. Laisser à tribord le coffre SNSM Saint-Elme mouillé à environ 400 mètres dans l'Ouest du port de Saint-Elme et 400 mètres dans le Sud de la plage des Sablettes.
4. Laisser à bâbord les bouées de chenal GR2 (rouge), Gde Rade (rouge et blanche), GR1 et GR3 (vertes).
5. Laisser à tribord la bouée gonflable mouillée à environ 300 mètres dans l'Est de la Grande jetée, à 100 mètres dans le Sud de la Petite passe.
6. Laisser à tribord la bouée gonflable mouillée à environ 300 mètres dans le Sud du Fort Saint-Louis. **(arrivée classes P1 et P2)**
7. Laisser à tribord la marque spéciale Émissaire de Sainte-Marguerite (bouée métallique jaune).
8. Laisser à bâbord les bouées de chenal (vertes) GR1 et GR3.
9. Laisser à tribord la bouée gonflable mouillée à environ 300 mètres dans l'Est de la Grande jetée, à 100 mètres dans le Sud de la Petite passe.
10. Ligne d'arrivée



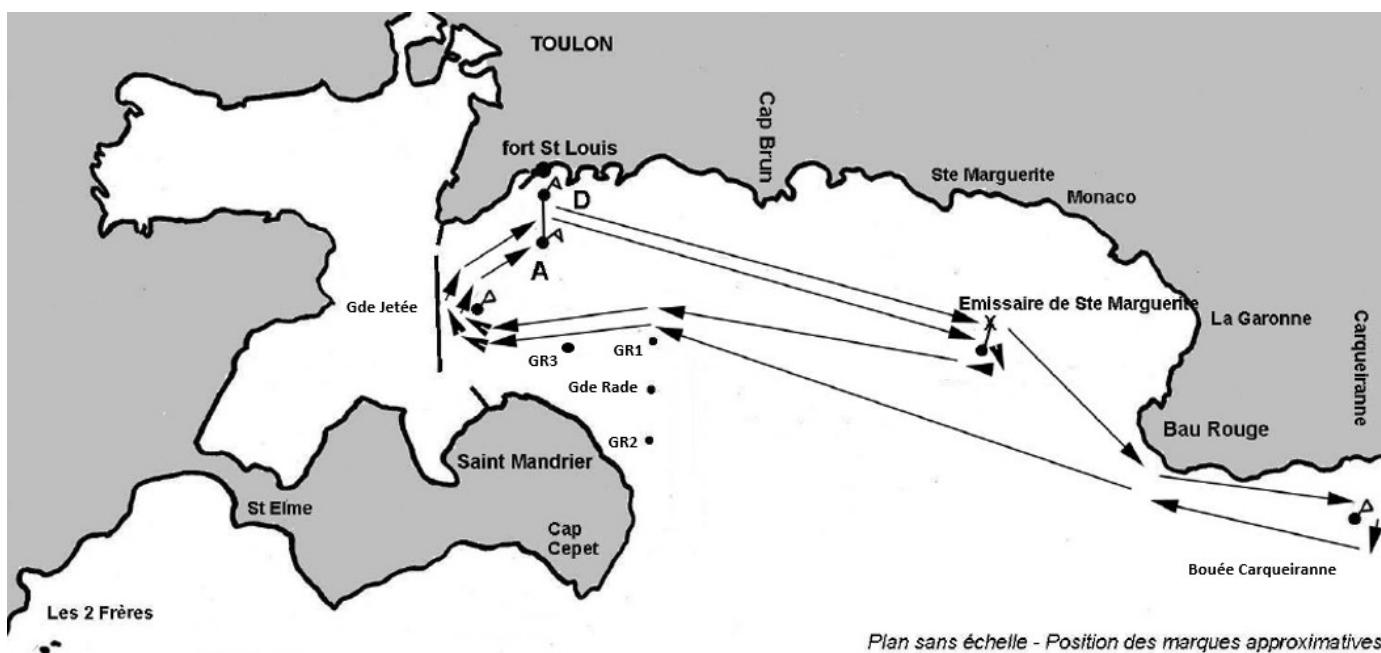
PARCOURS N°3 : 20 milles au total - 15 pour les classes P

1. Ligne de départ
2. Laisser à bâbord la bouée gonflable mouillée à environ 300 mètres dans l'Est de la Grande jetée, à 100 mètres dans le Sud de la Petite passe.
3. Laisser à tribord les bouées de chenal (vertes) GR3 et GR1.
4. Laisser à bâbord la bouée gonflable mouillée à 200 mètres dans le Sud du port de Carqueiranne.
5. Laisser à tribord la bouée gonflable mouillée à environ 300 mètres dans l'Est de la Grande jetée, à 100 mètres dans le Sud de la Petite passe.
6. Laisser à tribord la bouée gonflable mouillée à environ 300 mètres dans le Sud du Fort Saint-Louis. **(arrivée classes P1 et P2)**
7. Laisser à tribord la marque spéciale Émissaire de Sainte-Marguerite (bouée métallique jaune)
8. Laisser à tribord la bouée gonflable mouillée à environ 300 mètres dans l'Est de la Grande jetée, à 100 mètres dans le Sud de la Petite passe.
9. Ligne d'arrivée

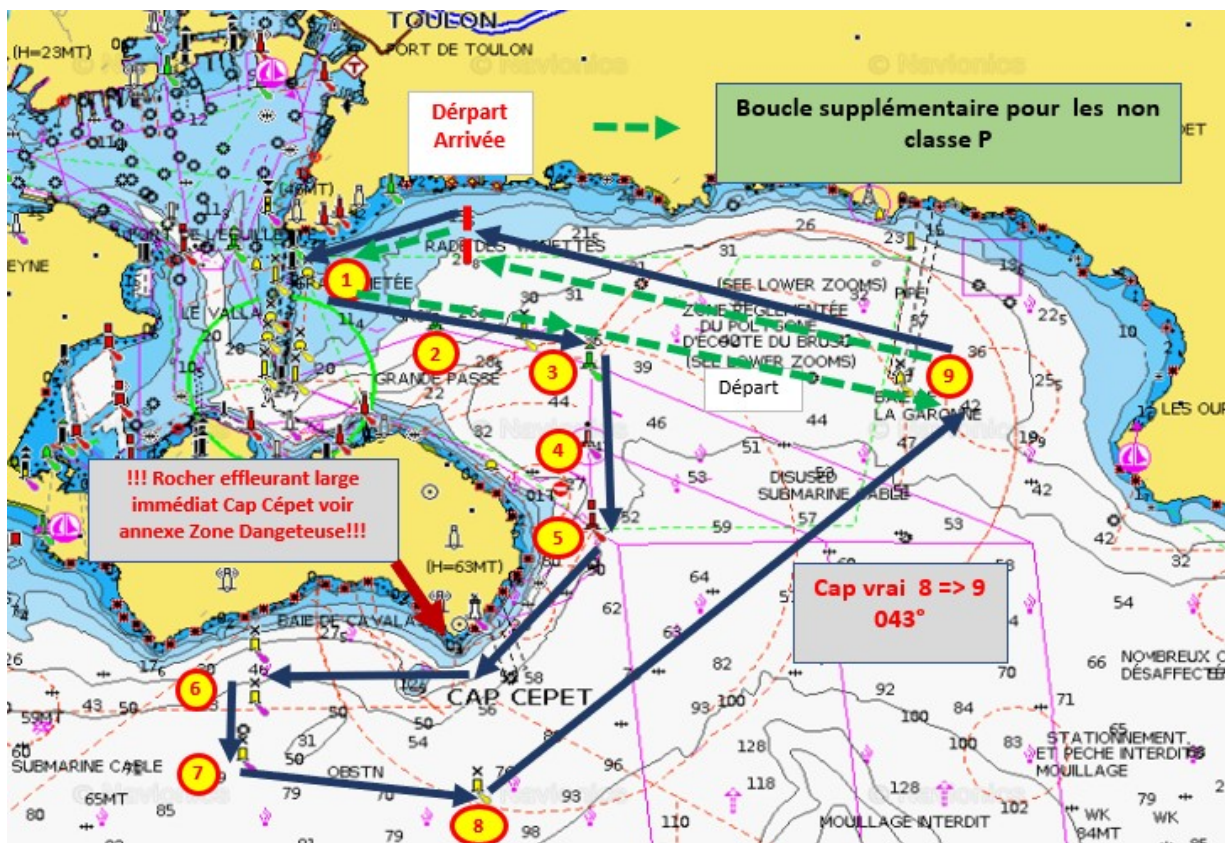


PARCOURS N°4 : 19 milles au total - 14 pour les classes P

1. Ligne de départ
2. Laisser à tribord la marque spéciale Émissaire de Sainte-Marguerite (bouée métallique jaune).
3. Laisser à tribord la bouée gonflable mouillée à 200 mètres dans le Sud du port de Carqueiranne.
4. Laisser à bâbord les bouées de chenal (vertes) GR1 et GR3.
5. Laisser à tribord la bouée gonflable mouillée à environ 300 mètres dans l'Est de la Grande jetée, à 100 mètres dans le Sud de la Petite passe.
6. Laisser à tribord la bouée gonflable mouillée à environ 300 mètres dans le Sud du Fort Saint-Louis (**arrivée pour les classes P1 et P2**)
7. Laisser à tribord la marque spéciale Émissaire de Sainte-Marguerite (bouée métallique jaune)
8. Laisser à bâbord les bouées de chenal (vertes) GR1 et GR3.
9. Laisser à tribord la bouée gonflable mouillée à environ 300 mètres dans l'Est de la Grande jetée, à 100 mètres dans le Sud de la Petite passe.
10. Ligne d'arrivée



PARCOURS N°5 : 17 milles au total - 12 pour les classes P

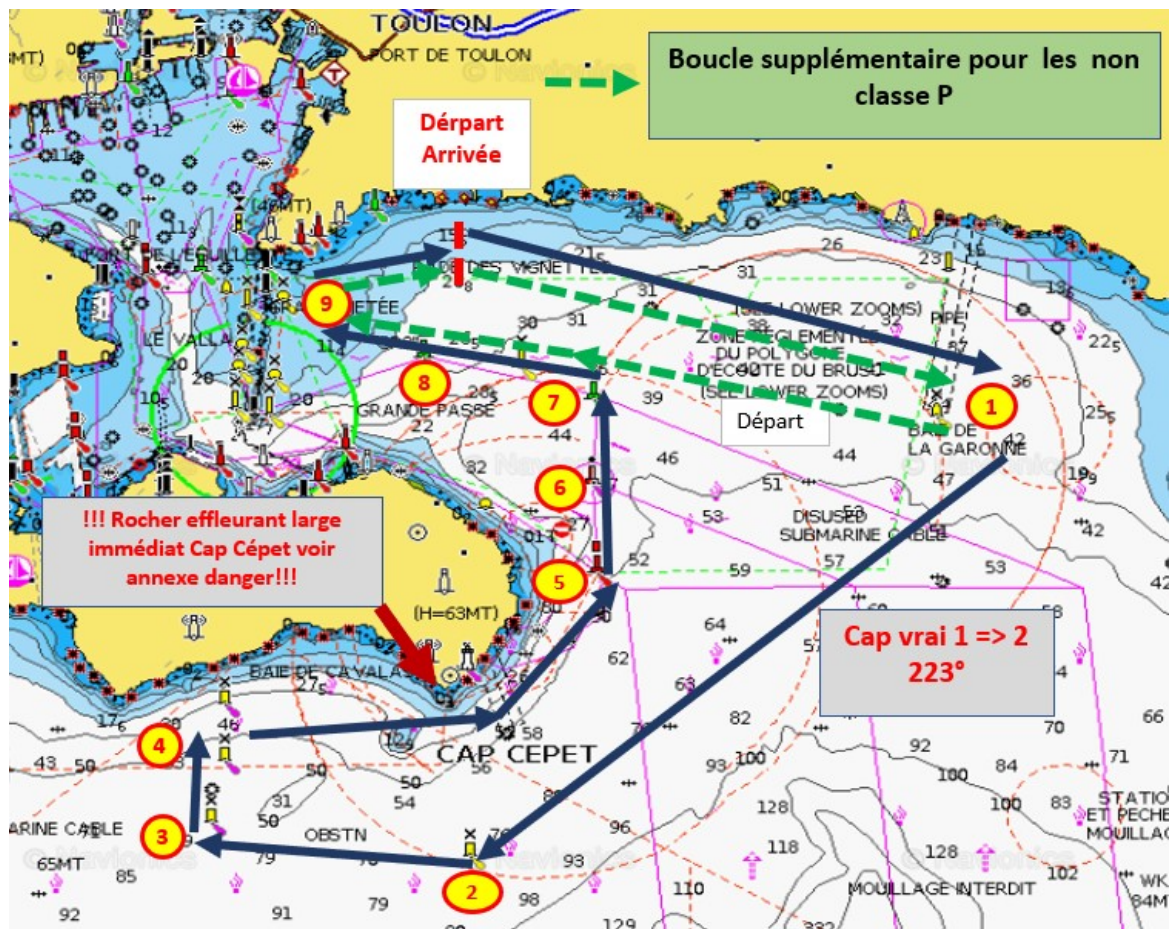


Classes A, B, C, D1,D2,L, R1,R2, R3, R4 Départ - 1 Grande Jetée à Babord - 2 , 3, 4, 5 bouées de chenal à Tribord - 6 bouées La Renardière milieu à Bâbord - 7 Bouée Renardière Sud Bâbord- 8 Sud Cépet Bâbord - 9 Bouée Sainte Marguerite à Bâbord - Porte entre Bateau Comité et bouée CCIV - CVAT blanche - 1 Grande Jetée à Bâbord - 9 Bouée Ste Marguerite à Bâbord - Arrivée => **17 Nautiques**

Classes P1 et P2 Départ - 1 Grande Jetée à Babord - 2 , 3, 4, 5 bouées de chenal à Tribord - 6 bouée La Renardière milieu à Bâbord - 7 Bouée Renardière Sud Bâbord- 8 Sud Cépet Bâbord - 9 Bouée Sainte Marguerite à Bâbord - Arrivée => **12 Nautiques**

N°	Nom / Description	Latitude N	Longitude E	Sonde (m)	Type de marque
1	Bouée Grande Jetée	300 m environ dans l'Est Grande Jetée		10	Bouée définie dans IC
2	GR3 - Bouée de chenal	43°05.639	005°56.493	25	Latérale Td
3	GR1 - Bouée de chenal	43°05.639	005°57.537	25	Latérale Td
4	Grande Rade - Eaux Saines	43°05.048	005°57.563	47	Rouge et blanche
5	GR2 - Bouée Chenal	43°04.580	005°57.584	47	Latérale Bd
6	Marque spéciale "Milieu" La Renardière	43°03.674	005°55.327	56	Marque Spéciale
7	Marque spéciale "Sud" La Renardière	43°03.372	005°55.257	70	Marque Spéciale
8	Marque spéciale Sud Cépet	43°03.214	005°56.775	85	Marque Spéciale
9	Sainte Marguerite	43°05.346	005°59.595	45	Marque Spéciale

PARCOURS N°6 : 17 milles au total - 12 pour les classes P

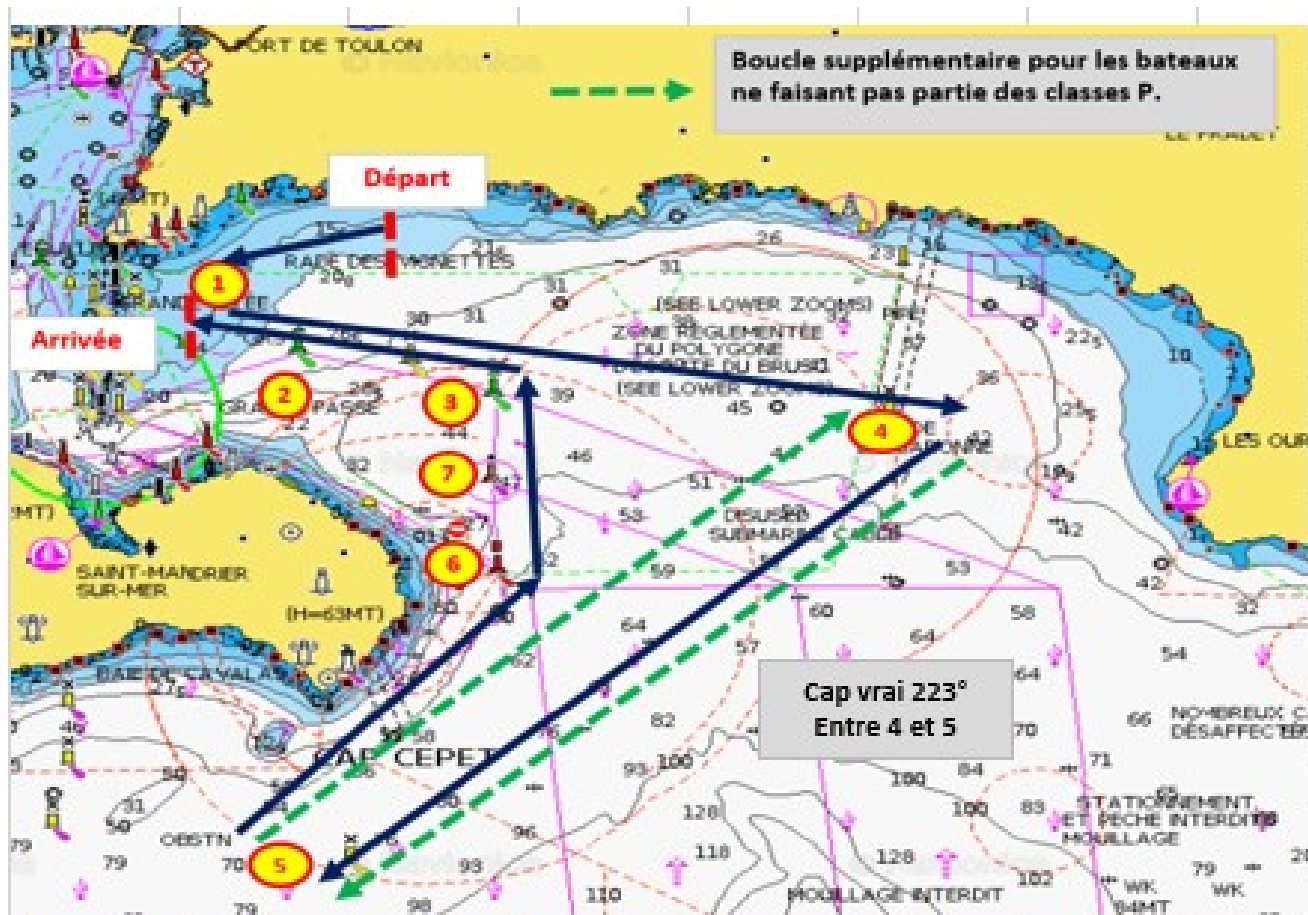


Classes A,B,C,D1,D2,L,R1,R2,R3,R4 : Départ - 1 Sainte Marguerite Tribord - 2 Sud Cépet Tribord, - 3 Bouée Sud Renardière Tribord - 4 Bouée Milieu Renardière Tribord - 5,6,7,8 Bouées chenal GR2, Grande Rade, GR1 et GR3 Bâbord - 9 Bouée Grande Jetée Tribord - Porte Départ Arrivée - 1 Sainte Marguerite Tribord - 7, 8 Bouées de chenal GR1 et GR2 Bâbord - 9 Grande Rade Tribord - Ligne d'arrivée.
=> **17 Nautiques au total**

Classes P1 et P2 : Départ - 1 Sainte Marguerite Tribord - 2 Sud Cépet Tribord, - 3 Bouée Sud Renardière Tribord - 4 Bouée Milieu Renardière Tribord - 5,6,7,8 Bouées chenal GR2, Grande Rade, GR1 et GR3 Bâbord - 9 Bouée Grande Jetée Tribord - Arrivée
=> **12 Nautiques au total**

N°	Nom / Description	Latitude N	Longitude E	Sonde (m)	Type de marque
1	Sainte Marguerite	43°05.346	005°59.595	45	Marque Spéciale
2	Marque spéciale Sud Cépet	43°03.214	005°56.775	85	Marque Spéciale
3	Marque spéciale "Sud" La Renardière	43°03.372	005°55.257	70	Marque Spéciale
4	Marque spéciale "Milieu" La Renardière	43°03.674	005°55.327	56	Marque Spéciale
5	GR2 - Bouée Chenal	43°04.580	005°57.584	47	Latérale Bd
6	Grande Rade - Eaux Saines	43°05.048	005°57.563	47	Rouge et blanche
7	GR1 - Bouée de chenal	43°05.420	005°57.511	39	Latérale Td
8	GR3 - Bouée de chenal	43°05.639	005°56.493	25	Latérale Td
9	Bouée Grande Jetée	300 m environ dans l'Est Grande Jetée		15	Bouée définie dans IC

PARCOURS N°7 : 16 Nautiques au total – 10 pour les classes P

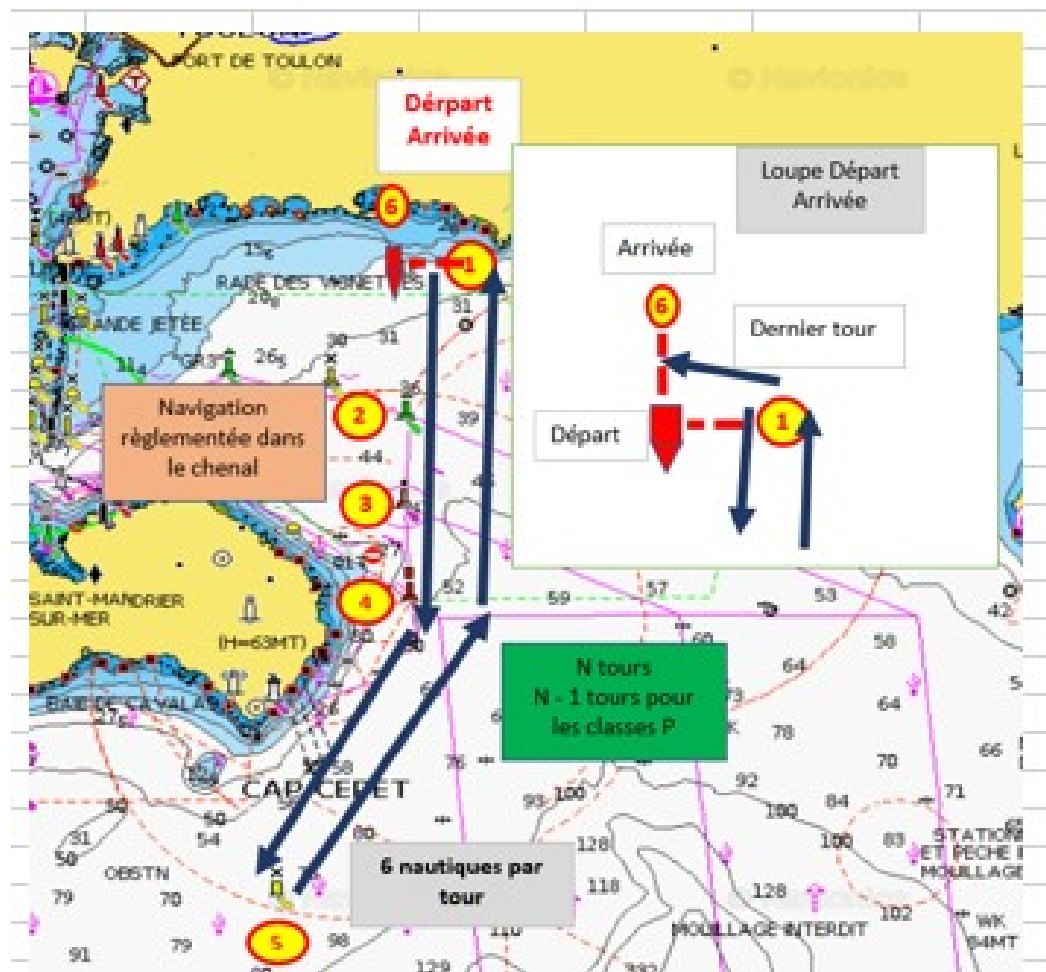


Classes D1,D2,L, R1,R2, R3, R4 : Départ - 1 Grande Jetée Bâbord - 2,3 Bouées chenal Tribord - 4 Sainte Marguerite Tribord - 5 Sud Cépet Tribord - 4 Sainte Marguerite Tribord - 5 Sud Cépet Tribord - 6 Bouée GR2 Bâbord, 7,3 2 bouées de chenal Bâbord - Ligne d'arrivée. => **16 Nautiques au total**

Classes P1,P2: Départ - 1 Grande Jetée Bâbord - 2,3 Bouées chenal Tribord - 4 Sainte Marguerite Tribord - 5 Sud Cépet Tribord - 6 Bouée GR2 Bâbord, 7,3 2 bouées de chenal Bâbord - Ligne d'arrivée. => **10 Nautiques au total**

N°	Nom / Description	Latitude N	Longitude E	Sonde (m)	Type de marque
1	Bouée Grande Jetée	Environ 300 dans l'Est Grande Jetée		10	Bouée CCIV / CVAT Blanche
2	GR3 - Bouée de chenal	43°05.639	005°56.493	25	Latérale Td
3	GR1 - Bouée de chenal	43°05.420	005°57.511	39	Latérale Td
4	Sainte Marguerite	43°05.346	005°59.595	45	Marque Spéciale
5	Marque spéciale Sud Cépet	43°03.214	005°56.775	85	Marque Spéciale
6	GR2 - Bouée Chenal	43°04.580	005°57.584	47	Latérale Bd
7	Grande Rade - Eaux Saines	43°05.048	005°57.563	47	Rouge et blanche

PARCOURS N°8 : 6 Nautiques par tour

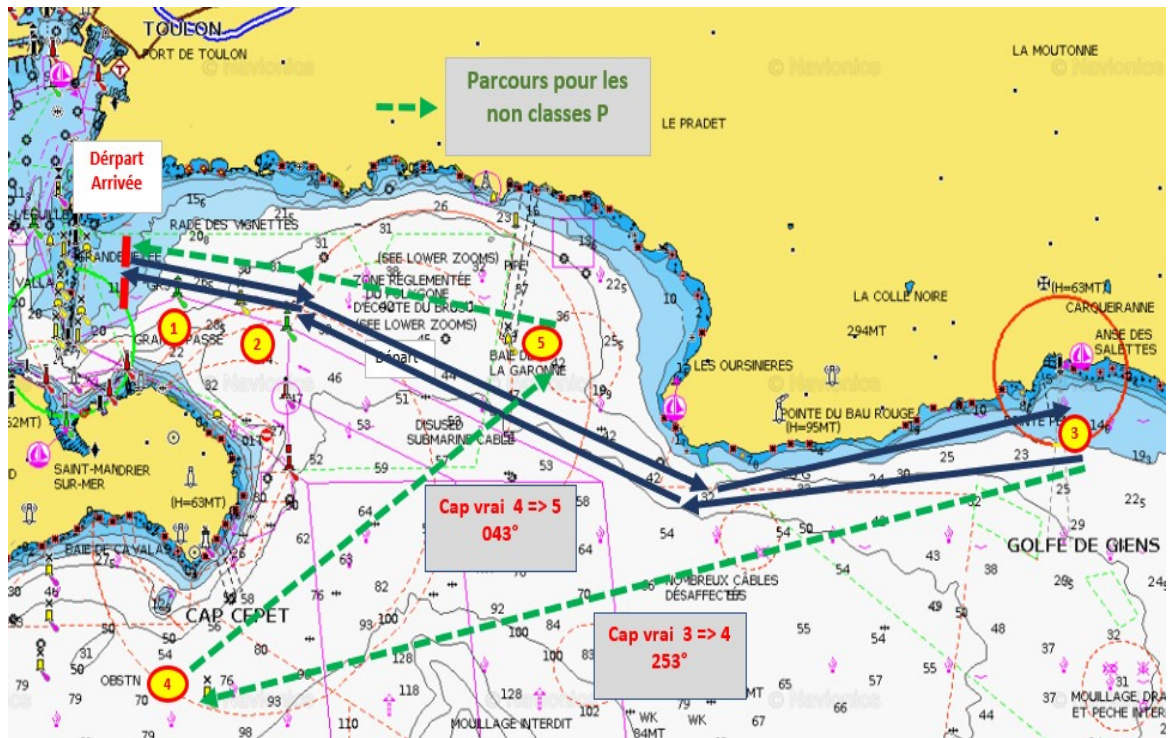


Un tour: Départ entre 1 et bateau comité - 2,3, 4 Bouées chenal Tribord - 5 Sud Cépet Bâbord, 1 à Bâbord puis tour suivant. Au dernier tour après 1 ligne d'arrivée en 6 et Bateau Comité.
=> 6 Nautiques par Tour

N°	Nom / Description	Latitude N	Longitude E	Sonde (m)	Type de marque
1	Départ et sous le vent	Proximité bateau comité		15	Bouée blanche CCIV / CVAT
2	GR1 - Bouée de chenal	43°05.639	005°56.493	40	Latérale Td
3	Grande Rade - Eaux Saines	43°05.420	005°57.511	47	Rouge et blanche
4	GR2 - Bouée Chenal	43°05.048	005°57.563	45	Latérale Bâbord
5	Marque spéciale Sud Cépet	43°04.580	005°57.584	75	Marque spéciale
6	Bouée d'arrivée	43°03.943	005°55.328	15	Bouée Crayon

Sauf cas de force majeure dûment justifié, il ne faut pas entrer dans le chenal sous peine de pénalité ou disqualification.

PARCOURS N°9 : 18 Nautiques au total – 13 pour les classes P



Classes A,B,C,D1,D2,L,R1,R2,R3,R4 : Départ - 1,2 GR3 et GR1 Tribord-3 Bouée Carqueiranne Tribord - 4 Sud Cépet Tribord - 5 Sainte Marguerite Bâbord - 2,1 GR1 et GR3 Bâbord - Arrivée => **18 Nautiques**

Classes P1 et P2 : Départ - 1,2 GR3 et GR1 Tribord-3 Bouée Carqueiranne Tribord - 2,1 GR 1 et GR3 Bâbord - Arrivée => **13 Nautiques**

N°	Nom / Description	Latitude N	Longitude E	Sonde (m)	Type de marque
1	GR3 - Bouée de chenal	43°05.639	005°56.493	25	Latérale Td
2	GR1 - Bouée de chenal	43°05.639	005°57.537	25	Latérale Td
3	Carqueiranne	300 m environ Sud port Carqueiranne		15	Bouée définie dans les IC
4	Marque spéciale Sud Cépet	43°03.214	005°56.775	85	Marque Spéciale
5	Sainte Marguerite	43°05.346	005°59.595	45	Marque Spéciale

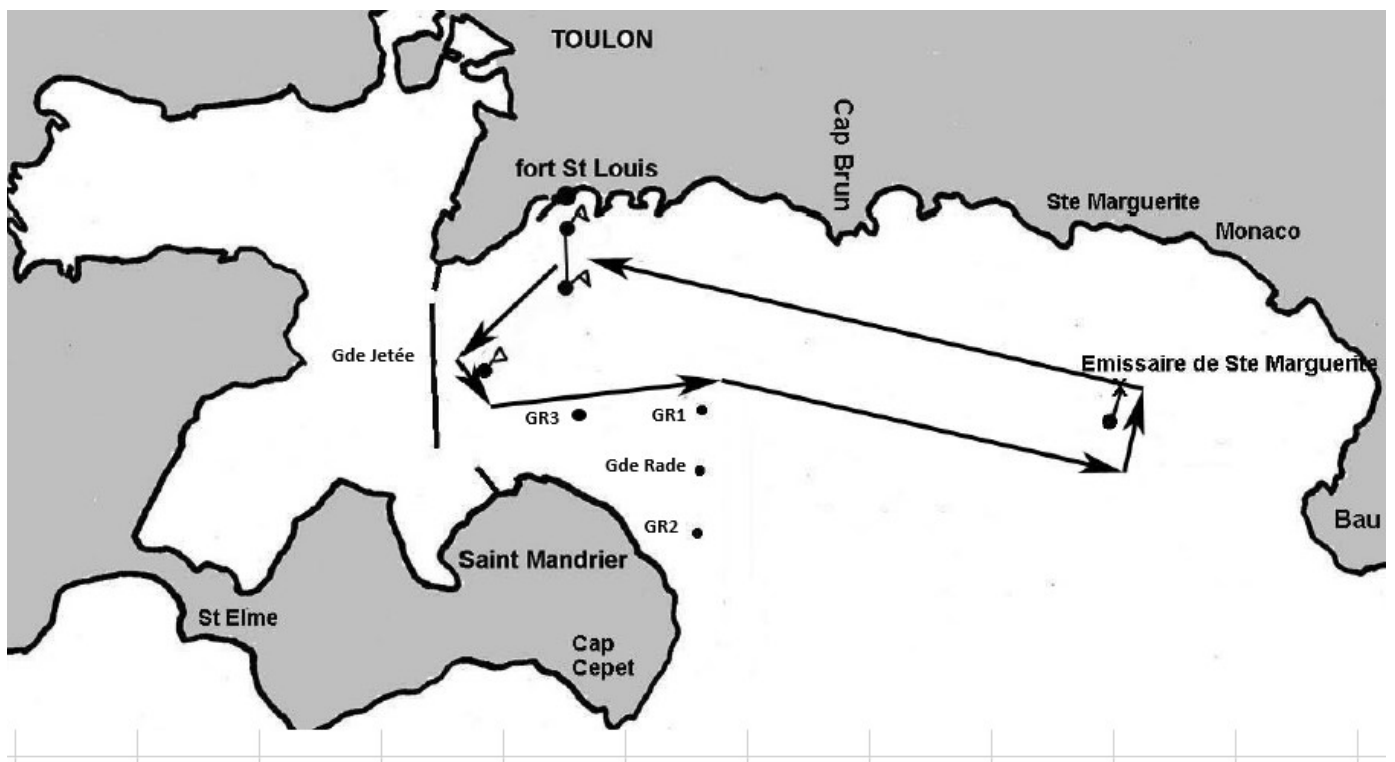
PARCOURS N°10 : 5.5 milles par tour

1. Ligne de départ

Puis faire 3 fois le parcours

2. Laisser à bâbord la bouée gonflable mouillée à environ 300 mètres dans l'Est de la Grande jetée, à 100 mètres dans le Sud de la Petite passe.
3. Laisser à tribord les bouées de chenal GR3 et GR1 (vertes).
4. Laisser à bâbord la marque spéciale Émissaire de Sainte-Marguerite (bouée métallique jaune).
5. Laisser à bâbord la bouée gonflable mouillée à environ 300 mètres dans le Sud du Fort Saint-Louis
6. Ligne d'arrivée
(= 3^e passage dans le Sud du fort Saint-Louis dans le cas d'un parcours non réduit.)

Nota : la réduction de parcours pour les classes P est détaillée dans les Instructions de Course.



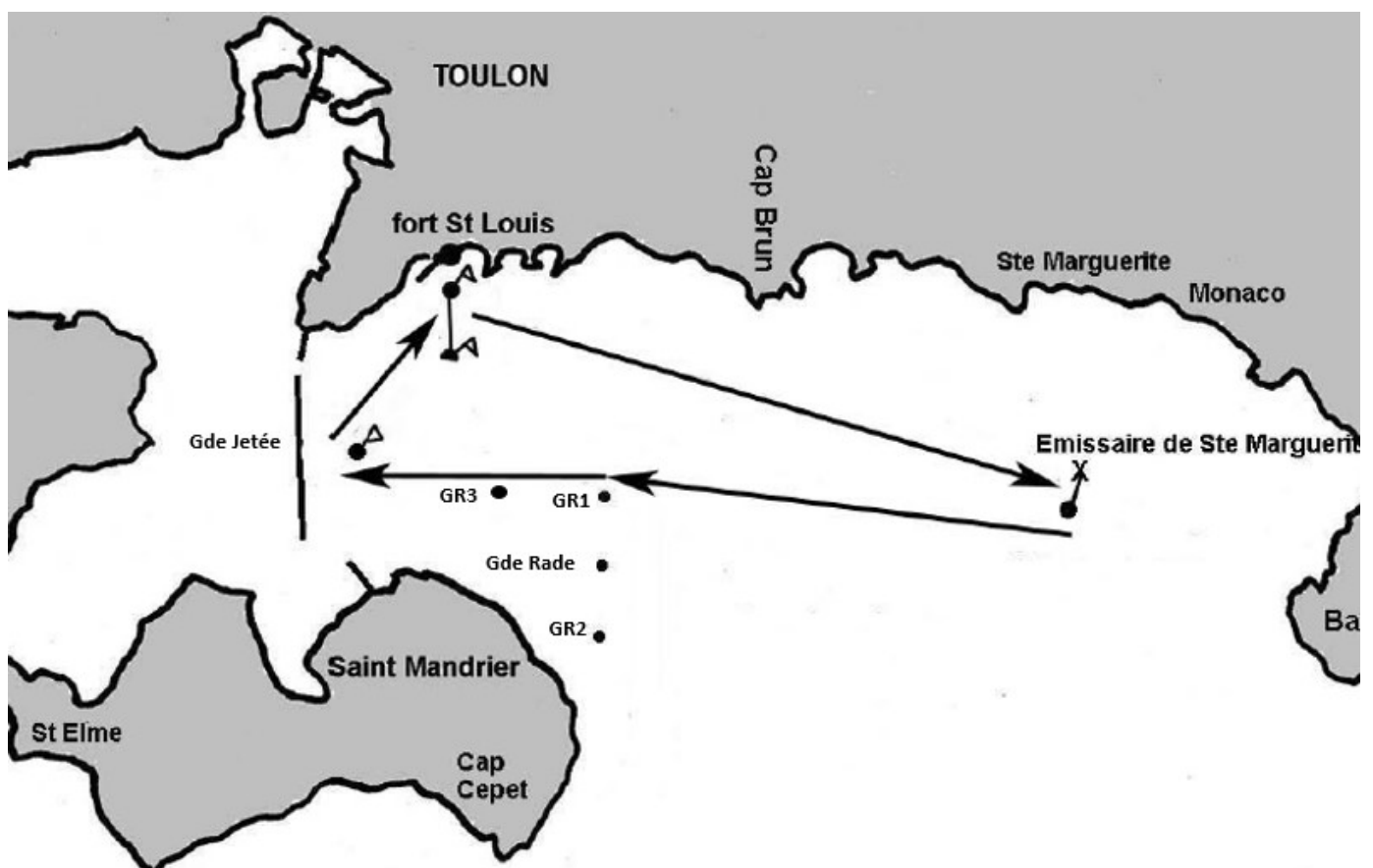
PARCOURS N°11 : 5.5 milles par tour

1. Ligne de départ

Puis faire 3 fois le parcours

2. Laisser à tribord la marque spéciale Émissaire de Sainte-Marguerite (bouée métallique jaune).
3. Laisser à bâbord les bouées de chenal GR1 et GR3 (verts).
4. Laisser à tribord la bouée gonflable mouillée à environ 300 mètres dans l'Est de la Grande jetée, à 100 mètres dans le Sud de la Petite passe.
5. Laisser à tribord la bouée gonflable mouillée à environ 300 mètres dans le Sud du Fort Saint-Louis
6. Ligne d'arrivée
(= 3^e passage dans le Sud du fort Saint-Louis dans le cas d'un parcours non réduit.)

Nota : la réduction de parcours pour les classes P est détaillée dans les Instructions de Course.



Annexe Zone Interdite

A ZONE INTERDITE

Zone interdite en grande rade (presqu'île de Saint-Mandrier) La navigation des navires et des engins immatriculés est interdite dans la zone délimitée par le trait de côte et une ligne reliant les points de coordonnées géodésiques suivants :

43° 05, 071' N - 005° 56, 290' E / 43° 05, 120' N - 005° 56, 290' E / 43° 04, 960' N - 005° 56, 830' E

43° 04, 860' N - 005° 57, 020' E / 43° 04, 410' N - 005° 57, 250' E / 43° 03, 910' N - 005° 56, 670' E

43° 04, 230' N - 005° 56, 280' E

Sur le schéma ci-dessous cette zone d'entraînement et d'essais Marine Nationale est matérialisée par une ligne pointillée rouge. Elle est matérialisée, en plus, par des symboles « sens interdit ».



