



# National Windsurfer 2025

## Yacht Club de Toulon – 29/05 au 01/06/2025

### Avis de Course

#### Préambule :

*Suite à l'agression de l'Ukraine, la FFVoile a décidé le 2 mars 2022 de ne pas autoriser la participation de concurrents Russes et Biélorusses aux compétitions sur l'ensemble du territoire Français.*

La mention **[DP]** dans une règle de l'avis de course signifie que la pénalité pour une infraction à cette règle peut, à la discrétion du jury, être inférieure à une disqualification.

#### 1. Règles

La régata sera régie par :

- 1.1. Les règles telles que définies dans les règles de course à la voile (RCV).
- 1.2. Les règlements fédéraux.
- 1.3. Les prescriptions nationales applicables précisées en annexe « prescriptions », seront affichées au Tableau Officiel.
- 1.4. Les règles de classe de l'IWCA (International Windsurfer Class Association).
- 1.5. En cas de traduction de cet avis de course, le texte français prévaudra.

#### 2. Publicité de l'épreuve **[DP]**

Les planches devront arborer la publicité qui pourra être fournie par l'autorité organisatrice. Si cette règle est enfreinte, la réglementation World Sailing (Advertising Code) s'appliquera.

#### 3. Admissibilité et inscription

*Conformément à la RCV76.1, les organisateurs refuseront ou annuleront l'inscription de tous concurrents de nationalité ou arborant la nationalité Russes ou Biélorusses et la participation de bateaux dont le propriétaire ou le gestionnaire est un individu ou une entité Russe ou Biélorusse.*

- 3.1. Les **pré-inscriptions** sont gérées par l'association Windsurfer Class France via le formulaire Google-Forms ci joint : [GOOGLE FORM](#)
- 3.2. La promotion et la gestion des pré-inscriptions sont gérées par l'association Windsurfer Class France.
- 3.3. Le **paiement des droits validant votre inscription** doit s'effectuer par internet sur le site du club à l'adresse suivante :  
<https://my.weezevent.com/national-windsurfer-2025>
- 3.4. Les concurrents français doivent être en mesure de présenter au moment de leur confirmation d'inscription leur licence 2025 de type "Compétition".
- 3.5. Tous les concurrents doivent être membres à jour de l'IWCA Europe :  
<https://windsurferclass.com/membership/>

- 3.6. Les concurrents étrangers ne possédant pas de licence F F Voile doivent présenter au moment de leur inscription :
- Un justificatif de leur appartenance à une autorité nationale membre de World Sailing.
  - Un justificatif d'assurance valide en responsabilité civile avec une couverture minimale de 2 millions d'euros.
  - Un certificat médical de non-contre-indication à la pratique de la voile en compétition datant de moins d'un an.
- 3.7. Une autorisation parentale sera demandée pour les mineurs.

#### 4. Droits à payer

Les droits requis sont les suivants :

- 4.1. Le montant de l'inscription est de 120 € jusqu'au **18/05/2025**. Passée cette date, le montant sera de 140 €.
- 4.2. Tarif junior (moins de 19 ans au 01/06/2025) 80 € jusqu'au 28/05/2025.

#### 5. Remboursement

Conditions de remboursement :

- 5.1. En cas de désistement, les coureurs ne seront remboursés qu'en cas de force majeure, après décision de l'autorité organisatrice qui pourra exiger un certificat médical.
- 5.2. En cas d'annulation pour motif sanitaire, les concurrents seront intégralement remboursés, à l'exception des frais de transfert bancaire.

#### 6. Location de Windsurfer LT

Le nombre des planches disponibles sera limité ; les planches seront attribuées à la date de la demande, via le formulaire [GOOGLE FORM](#).

#### 7. Sécurité

Le port du gilet est exigé.

#### 8. Programme

Il n'y aura pas de procédure après 16h00 le dimanche 01/06/2025.

<b>Jeudi 29 mai</b>	10h00 - 17h00 : Confirmation des inscriptions Distribution des Windsurfer en location
<b>Vendredi 30 mai</b>	10h00 : Briefing coureur 11h00 : Premier signal d'avertissement, courses à suivre 19h00 : Pot d'accueil
<b>Samedi 31 mai</b>	10h00 : Premier signal d'avertissement, courses à suivre 20h00 : Soirée coureurs + accompagnateurs au Club-House
<b>Dimanche 1 juin</b>	10h00 : Premier signal d'avertissement, courses race ou raid. 17h30 : Cérémonie de clôture et remise des prix

## 9. Instructions de course

Les instructions de course et leurs annexes seront disponibles à partir du 28 mai sur le groupe WhatsApp de l'épreuve :

<https://chat.whatsapp.com/CX3QWU9aqZLIEP0W2FBti7>



## National Windsurfer 2025

Groupe WhatsApp



### Localisation et zone de course

9.1. La localisation est indiquée en ANNEXE LOCALISATION.

9.2. L'emplacement de la zone de course est indiqué en ANNEXE ZONE DE COURSE.

## 10. Les parcours

10.1. Les parcours à effectuer seront de types : parcours construits et longue distance.

10.2. Le parcours de la course longue distance sera présenté aux concurrents 90 minutes avant le départ.

10.3. Les RCV sont modifiées de telle sorte que les pénalités de deux tours sont remplacées par des pénalités d'un tour.

## 11. Catégories

Les concurrents seront répartis en 4 catégories de poids hommes A, B, C, D et la catégorie femme F. La pesée des concurrents masculins sera effectuée à la confirmation des inscriptions :

Catégorie A : Poids légers (peut inclure les juniors)

Catégorie B : Poids moyens (peut inclure les juniors)

Catégorie C : Poids mi-lourds

Catégorie D : Poids lourds

Catégorie F : Femmes (peut inclure les juniors)

*S'il y a 5 Juniors ou plus inscrits, une Catégorie Juniors (J) sera ajoutée. Dans ce cas, les Juniors concourront à la fois pour leur catégorie de poids et pour la catégorie Junior. Les concurrents juniors doivent être âgés de moins de 19 ans au 1 juin 2025.*

## **12. Classement**

- 12.1. Deux courses devront être validées pour homologuer l'épreuve.
- 12.2. Quatre courses devront être courues et validées pour enlever le plus mauvais résultat.

## **13. Accompagnateurs [DP]**

- 13.1. Les entraîneurs et accompagnateurs doivent obligatoirement se préinscrire à l'adresse suivante :  
[contact@yctoulon.fr](mailto:contact@yctoulon.fr) avant le 28 avril 2023.
- 13.2. Certains entraîneurs/accompagnateurs volontaires pourront être intégrés au dispositif de sécurité, à la discrétion de l'organisateur.

## **14. Droit d'utiliser le nom et l'apparence**

En participant à cette épreuve, le compétiteur autorise automatiquement l'autorité organisatrice et les sponsors de l'épreuve à utiliser et montrer, à quelque moment que ce soit, des photos en mouvement ou statiques, des films ou enregistrements télévisuels, et autres reproductions de lui-même pendant la période de la compétition intitulée "National Windsurfer 2023", à laquelle il participe et à utiliser sans compensation son image sur tous matériaux liés à ladite épreuve.

## **15. Communication radio [DP]**

Excepté en cas d'urgence, une planche qui est en course ne doit ni émettre ni recevoir de données vocales ou de données qui ne sont pas disponibles pour toutes les planches. Cette restriction s'applique aussi aux téléphones portables.

## **16. Prix**

Des coupes ou prix seront distribués aux :

- 16.1. 3 premiers des catégories Hommes A, B, C, D.
- 16.2. 3 premières féminines.
- 16.3. Le premier et la première des Grand Masters (plus de 65 ans au 1 juin 2025).
- 16.4. Le premier et la première des Jeunes (moins de 19 ans au 1 juin 2025).

## 17. Décision de courir

Règle fondamentale RCV 4 : Décision de courir.

La décision d'un concurrent de participer à une course ou de rester en course relève de sa seule responsabilité. En conséquence, en acceptant de participer à la course ou de rester en course, le concurrent décharge l'autorité organisatrice de toute responsabilité en cas de dommage (matériel et/ou corporel).

---

### Informations complémentaires

**Repas supplémentaire accompagnateur : 25,00€ dernier délai le 29 mai**

Pour toute information complémentaire, veuillez contacter :

#### **Yacht Club de Toulon**

Plages du Mourillon, Anse Tabarly  
83000 Toulon  
Tél. : +33 (0) 494 466 318  
@ : [contact@yctoulon.fr](mailto:contact@yctoulon.fr)  
Web : <https://yctoulon.fr>

---

#### **Association Windsurfer Class France**

Tél. : +33 (0) 627 351 677  
Tél. : +33 (0) 670 231 668  
@ : [windsurferclassfrance@gmail.com](mailto:windsurferclassfrance@gmail.com)

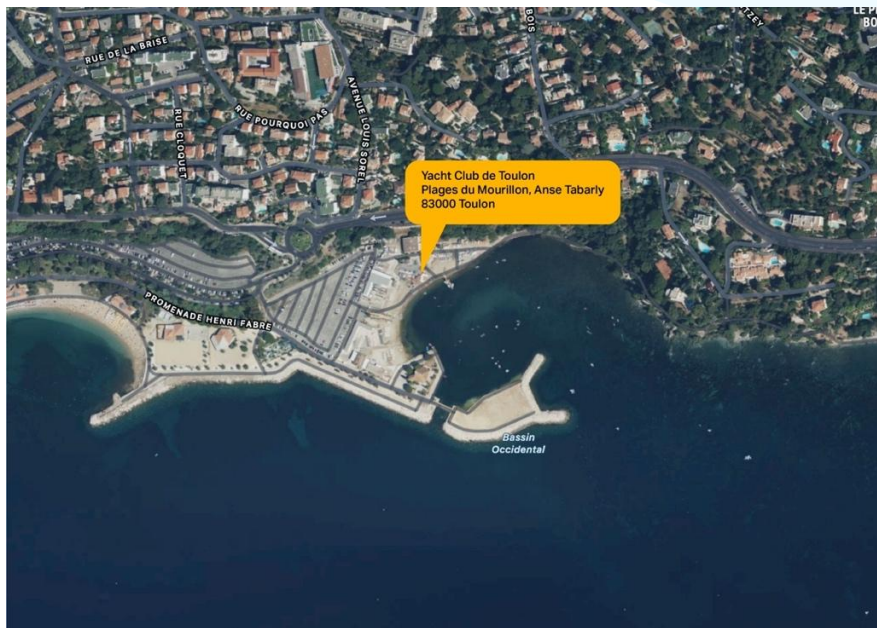
---

#### **Hébergement**

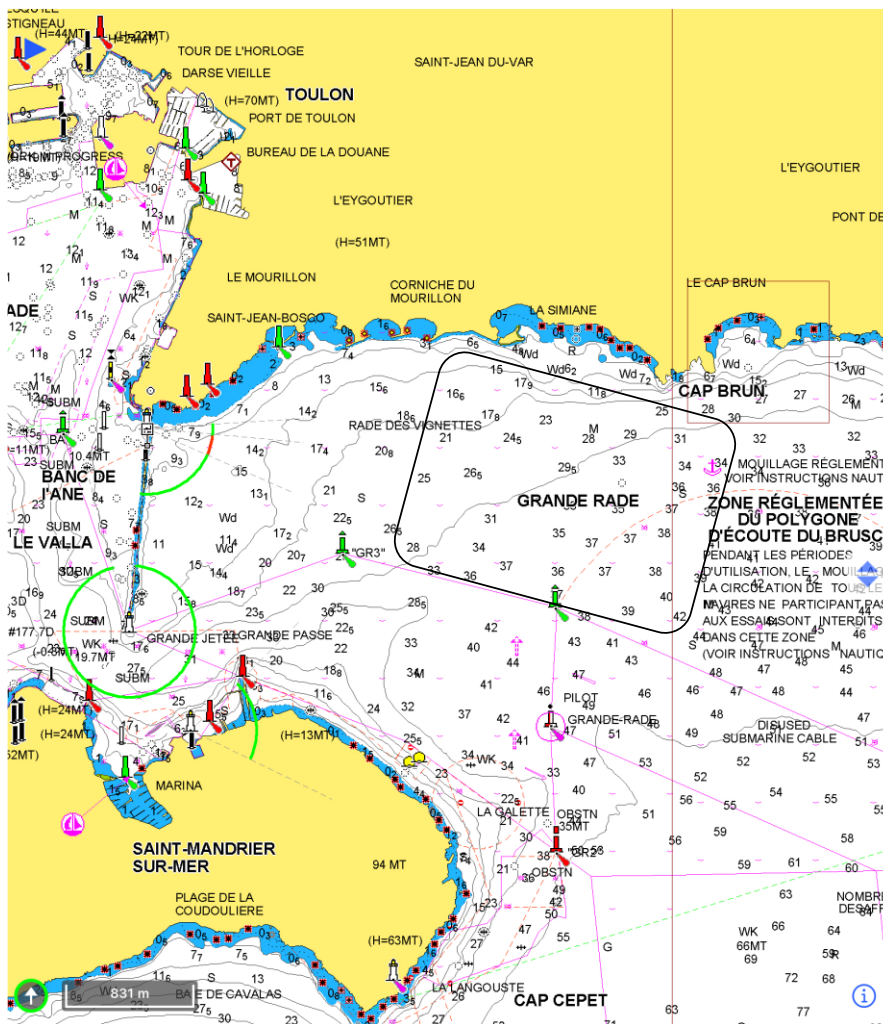
##### **Office de Tourisme Provence Méditerranée – Bureau de Toulon**

12, place Louis Blanc  
83000 Toulon  
Tél. : +33 (0) 494 185 300  
@ : [info@toulontourisme.com](mailto:info@toulontourisme.com)  
Web : <https://toulontourisme.com/fr/>

## ANNEXE LOCALISATION



## ANNEXE ZONE DE COURSE

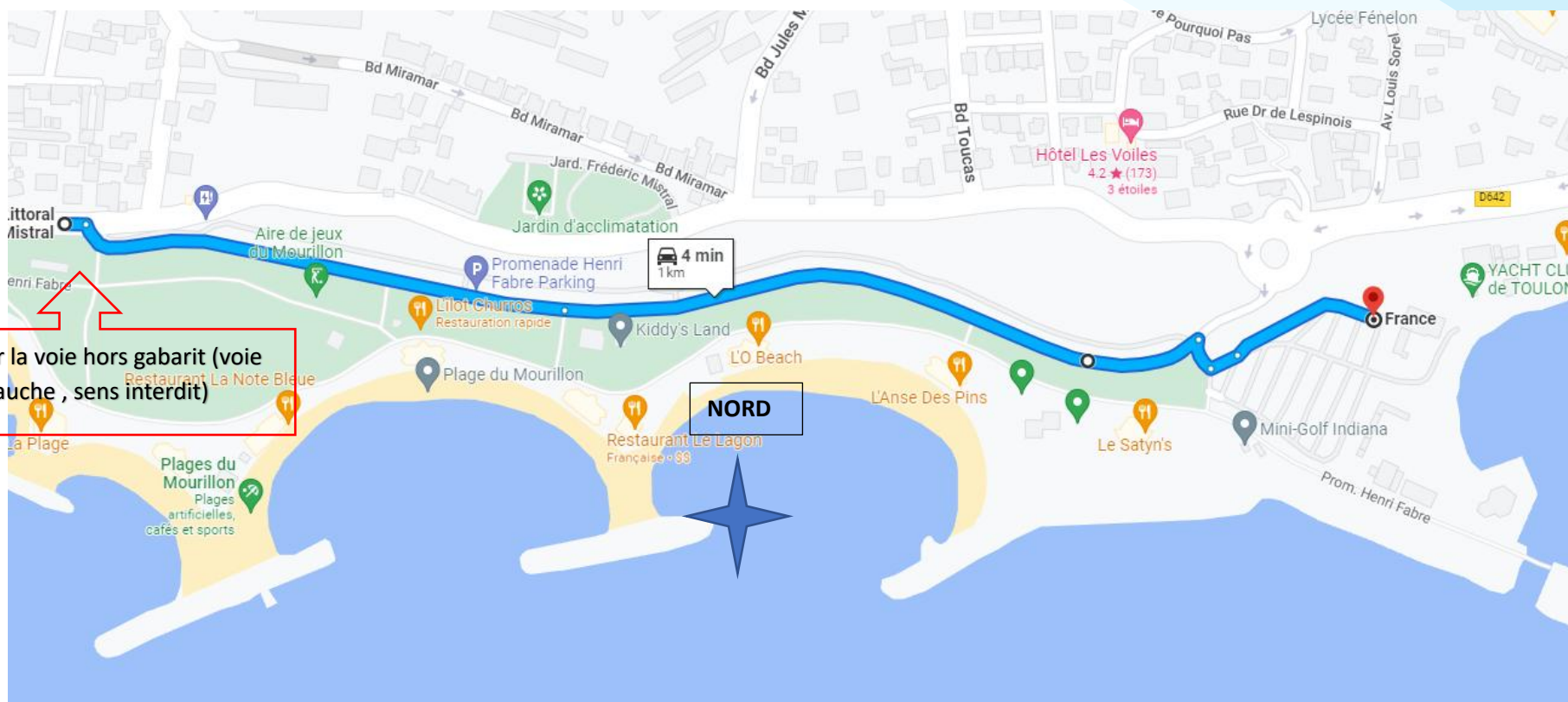






## Plan d'accès Y C TOULON

**Pour les véhicules de plus de 1.90 m suivre ce cheminement**



PLAGES DU MOURILLON  
ANSE TABARLY – 83 000 TOULON  
04 94 46 63 18 – [contact@yctoulon.fr](mailto:contact@yctoulon.fr)  
[www.yctoulon.fr](http://www.yctoulon.fr)